

SITUACIÓN DEFICIENCIAS DETERMINADAS

PREVIO

DURANTE

POSTERIOR

DEPARTAMENTO:	HUEHUETENANGO	MUNICIPIO:	SANTA BÁRBARA
NOMBRE DEL ESTABLECIMIENTO:	ESCUELA OFICIAL RURAL MIXTA	DIRECCIÓN DEL ESTABLECIMIENTO:	CASERÍO TOJCHAM, ALDEA CRUZ QUEMADA
CÓDIGO DEL ESTABLECIMIENTO:	13-10-0016-43	FECHA:	13/09/2024



Foto 1: Sustrucción de piso



Foto 2: Sustrucción de piso



Foto 3: Cubierta de lámina



Foto 4: Cubierta de lámina



Foto 5: Reparación de sistema eléctrico



Foto 6: Reparación de sistema eléctrico

Observación: Si es necesario se pueden agregar hojas adicionales y agregar el número de hojas.

<p>Firma y sello del Presidente</p>	<p>Firma y Sello Director Centro Educativo</p>
-------------------------------------	------------------------------------------------







**REGISTRO FOTOGRÁFICO  
PROGRAMA DE MANTENIMIENTO DE EDIFICIOS ESCOLARES PÚBLICOS**

PRA-FOR-123  
Versión 1

SITUACIÓN DEFICIENCIAS DETERMINADAS      PREVIO       DURANTE       POSTERIOR

DEPARTAMENTO:	HUEHUETENANGO	MUNICIPIO:	SANTA BÁRBARA
NOMBRE DEL ESTABLECIMIENTO:	ESCUELA OFICIAL RURAL MIXTA	DIRECCIÓN DEL ESTABLECIMIENTO:	CASERÍO TOJCHAM, ALDEA CRUZ QUEMADA
CÓDIGO DEL ESTABLECIMIENTO:	13-10-0016-43	FECHA:	19/09/2024

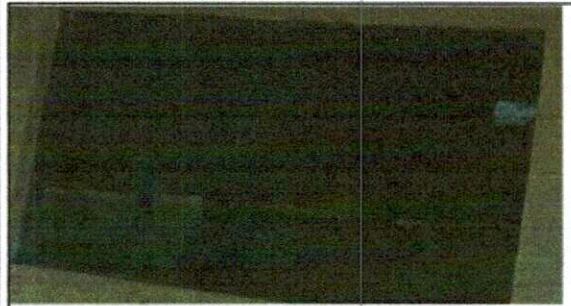


Foto 7: Sustrucción de balcones



Foto 8: Sustrucción de balcones

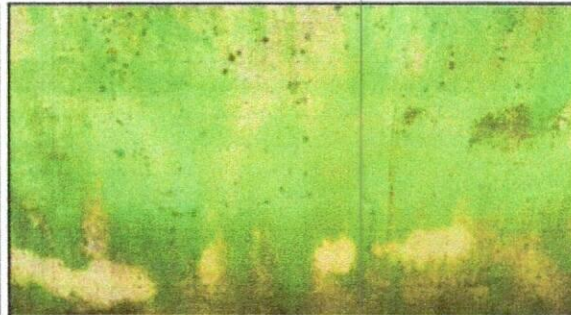


Foto 9: Pintura en muros exteriores e interiores



Foto 10: Pintura en muros exteriores e interiores

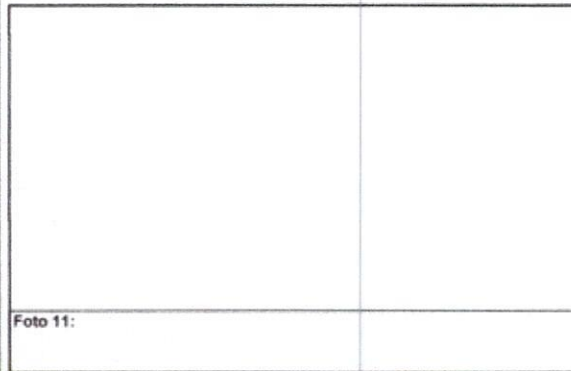


Foto 11:

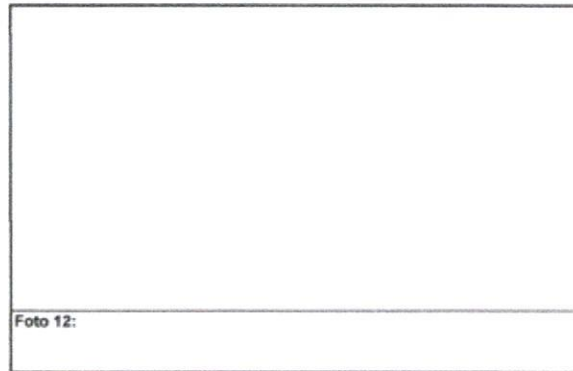




Foto 12:

Observación: Si es necesario se pueden agregar hojas adicionales al final del documento.

 Firma y sello del Presidente	 Firma y Sello Director
---------------------------------------------------------------------------------------------------------------------	----------------------------------------------------------------------------------------------------------------

